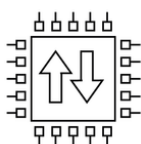




NOX RE BLIND



interrupteur de fin de
course électronique

Radiocommande

NOX RE BLIND

Le moteur NOX RE BLIND, doté de fins de course électroniques et d'un récepteur radio unidirectionnel, est conçu pour les stores romains, les stores enrouleurs et les stores vénitiens en bois. Ses dimensions compactes permettent une installation aisée dans les boîtiers de 25 x 25 mm. Ce moteur garantit un contrôle précis et efficace de vos stores, pour un confort et une polyvalence optimaux.

RÉFÉRENCE



NOX RE BLIND | 70.325.400

Interrupteur de fin de course électronique configurable depuis le transmetteur.

Petites dimensions (202 mm), avec un faible niveau sonore.

Fonctionne sur 12 V (nécessite un transformateur).

Jusqu'à 2,5 kg, 45 tours par minute.

CARACTÉRISTIQUES TECHNIQUES

Par nominal	Vitesse	Alimentation	Puissance nominale	Intensité de courant	Temps de travail	Max. rotations	Niveau de protection	Longueur	Poids maximal
0,8 Nm	45 tr/min	12 V CC	36 W	0,15 A	4 min	∞	IP 20	202 mm	2,5 kg

CONNECTEURS DU MOTEUR



COMPATIBLE AVEC



KUMO WAVE
BD.100.001



MANDO KIK1
BD.003.101



KIKWALLL
90.003.101

ACCESSOIRES



**ADAPTATEUR DE
TIROIR REBLIND**

77 325 440 K

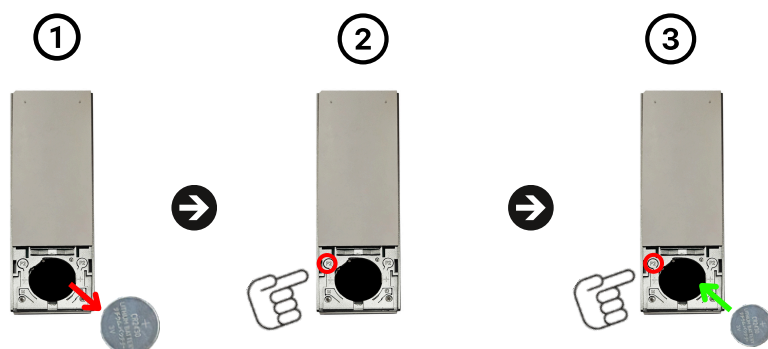


**ADAPTATEUR DE TIGE
DE MOTEUR AVEUGLE
4 MM**

70.325.440C

INSTRUCTIONS:

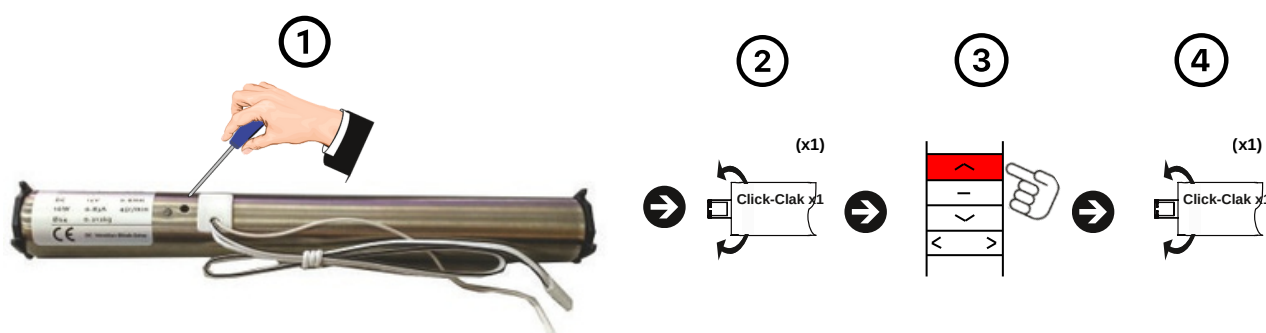
1. CHANGEMENT DE PROTOCOLE (UNIDIRECTIONNEL / BIDIRECTIONNEL)



Procédure:

1. Retirez la pile de la télécommande
 2. Appuyez sur le bouton P2 gauche et maintenez-le enfoncé.
 3. Tout en maintenant enfoncé le bouton P2 de la télécommande, remettez la pile en place.
- KIK 15 : La manette confirmera le mode unidirectionnel (1) ou bidirectionnel (2) à l'écran.
 - KIK 1 : fera un clignotement bleu (unidirectionnel) ou deux clignotements (bidirectionnel) entre le bouton d'arrêt et le bouton de descente.

2. LIEN VERS LE PREMIER EXPÉDITEUR

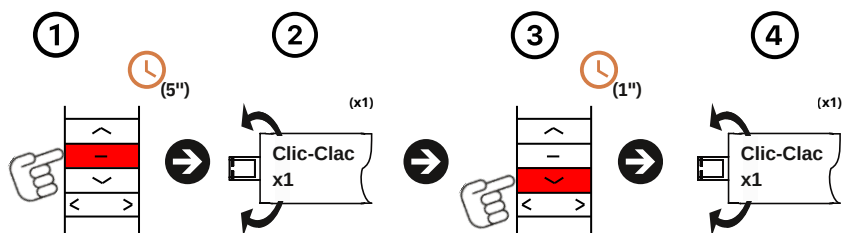


Procédure:

Avant d'effectuer cette procédure, assurez-vous que l'émetteur est en mode unidirectionnel.

1. Utilisez un outil à pointe fine pour appuyer sur le bouton du moteur.
2. Le moteur fera un « CLIC-CLIC » (x1).
3. Appuyez sur (HAUT) sur la télécommande pour enregistrer.
4. Le moteur fera un « CLIC-CLIC » (x1).

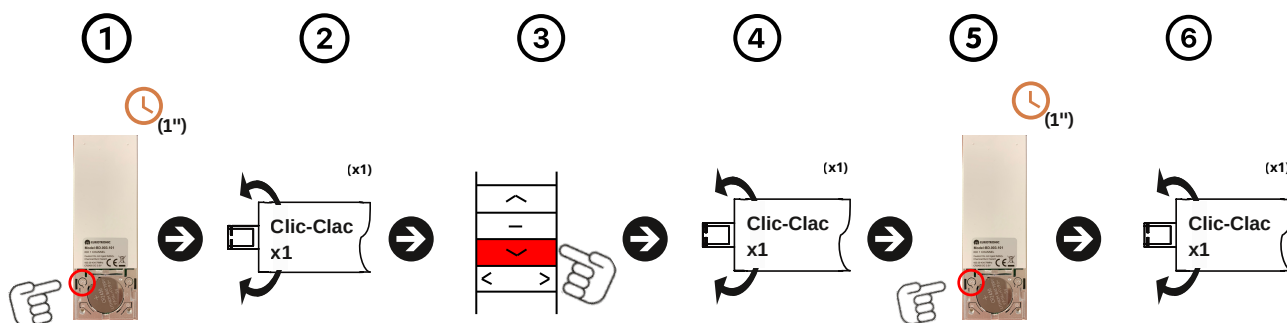
3. CHANGEMENT DE DIRECTION



Procédure:

1. Appuyez sur le bouton (STOP) et maintenez-le enfoncé pendant cinq secondes (5").
2. Le moteur fera un « CLIC-CLIC » (x1).
3. Appuyez sur le bouton (BAS) pendant une seconde (1").
4. Le moteur fera un « CLIC-CLIC » (x1).

4. CONFIGURER LE CONTACTEUR DE FIN DE COURSE INFÉRIEUR

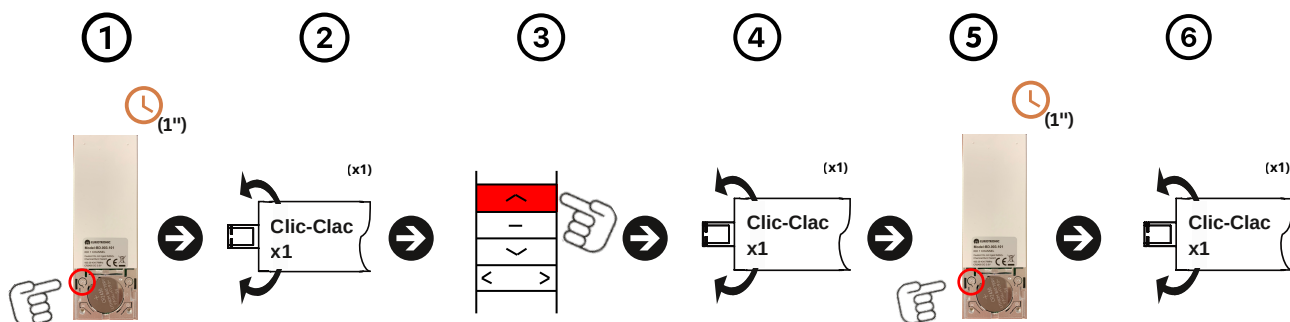


Procédure:

Positionnez le rideau à 10 cm du point limite inférieur souhaité avant de procéder.

1. Appuyez sur le bouton (P2) situé à l'arrière pendant une seconde (1").
2. Le moteur fera un « CLIC-CLIC » (x1).
3. Ensuite, appuyez sur le bouton (BAS) et déplacez-le jusqu'au point de fin de course souhaité.
4. Le moteur fera un « CLIC-CLIC » (x1).
5. Nous allons appuyer à nouveau sur le bouton (P2) pendant une seconde (1") pour confirmer.
6. Le moteur fera un « CLIC-CLIC » (x1).

5. CONFIGURER LE CONTACTEUR DE FIN DE COURSE SUPÉRIEUR

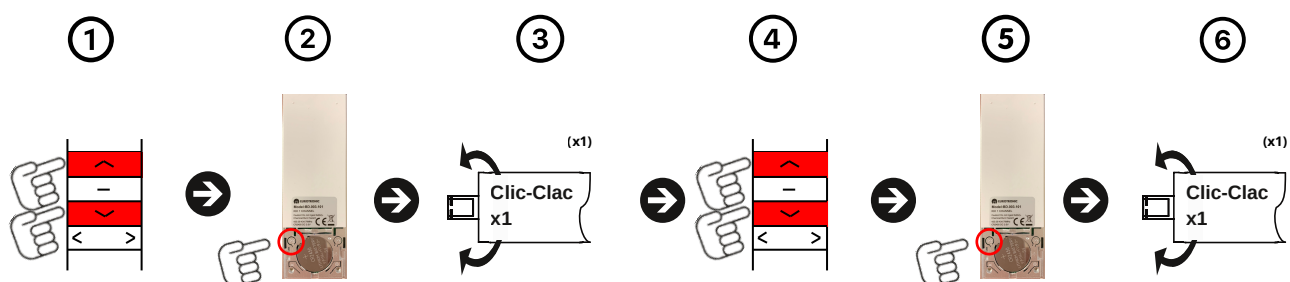


Procédure:

Positionnez le rideau à 10 cm du point limite supérieur souhaité avant de procéder.

1. Appuyez sur le bouton (P2) situé à l'arrière pendant une seconde (1").
2. Le moteur fera un « CLIC-CLIC » (x1).
3. Ensuite, appuyez sur le bouton (HAUT) et amenez-le au point de fin de course souhaité.
4. Le moteur fera un « CLIC-CLIC » (x1).
5. Nous allons appuyer à nouveau sur le bouton (P2) pendant une seconde (1") pour confirmer.
6. Le moteur fera un « CLIC-CLIC » (x1).

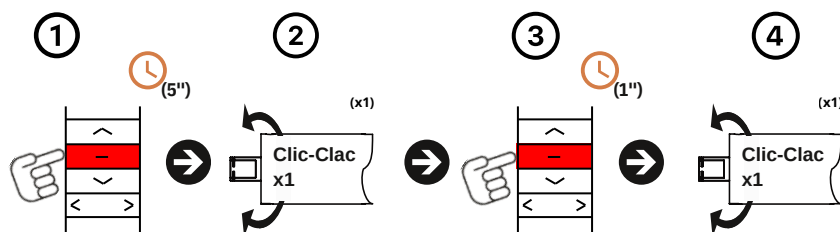
6. MODIFIER UN INTERRUPTEUR DE FIN DE COURSE



Procédure:

1. Déplacez le moteur jusqu'au contacteur de fin de course supérieur ou inférieur que vous souhaitez modifier.
2. Appuyez sur le bouton (P2) situé à l'arrière de l'émetteur pour ouvrir le mode de programmation.
3. Le moteur fera un « CLIC-CLIC » (X1).
4. J'ai positionné le moteur à l'endroit où je souhaitais que la fin de la course se trouve.
5. Le moteur fera un « CLIC-CLIC » (x1).

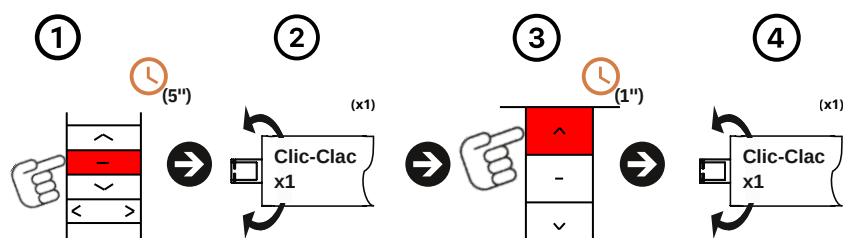
7. MODE CONTINU OU PAR IMPULSIONS



Procédure:

1. Appuyez sur le bouton (STOP) et maintenez-le enfoncé pendant cinq secondes (5").
2. Le moteur fera un « CLIC-CLIC » (x1).
3. Appuyez sur le bouton (STOP) pendant une seconde (1").
4. Le moteur fera un « CLIC-CLIC » (x1).

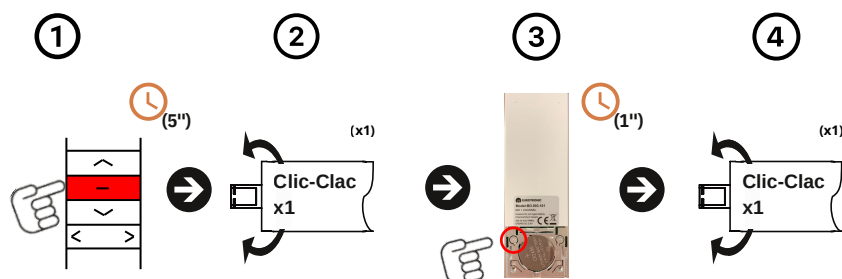
8. ENREGISTRER UN NOUVEL ÉMETTEUR



Procédure:

1. Appuyez sur le bouton (STOP) et maintenez-le enfoncé pendant cinq secondes (5").
2. Le moteur fera un « CLIC-CLIC » (x1).
3. Appuyez sur le bouton (HAUT) pendant une seconde (1") SUR LA NOUVELLE TÉLÉCOMMANDE QUE VOUS SOUHAITEZ ENREGISTRER.
4. Le moteur fera un « CLIC-CLIC » (x1).

9. SUPPRIMER UN EXPÉDITEUR

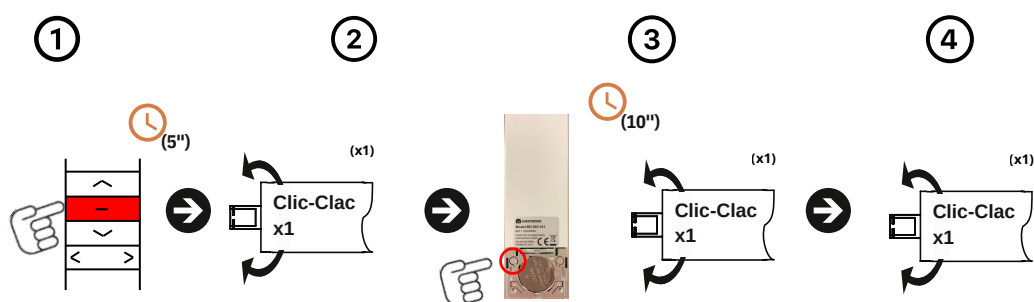


Procédure:

1. Appuyez sur le bouton (STOP) et maintenez-le enfoncé pendant cinq secondes (5").
2. Le moteur fera un « CLIC-CLIC » (x1).
3. Appuyez sur le bouton (HAUT) pendant une seconde (1") SUR LA NOUVELLE TÉLÉCOMMANDE QUE VOUS SOUHAITEZ ENREGISTRER.
4. Le moteur fera un « CLIC-CLIC » (x1).

10. RÉINITIALISER LE MOTEUR EN MODE USINE

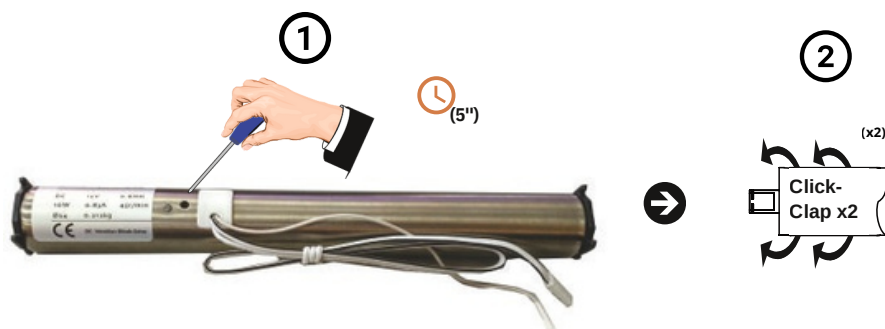
De l'expéditeur :



Procédure:

1. Appuyez sur le bouton (STOP) et maintenez-le enfoncé pendant cinq secondes (5").
2. Le moteur fera un « CLIC-CLIC » (x1).
3. Appuyez sur le bouton (P2) pendant dix secondes (10").
4. **Au démarrage, le moteur émet un bruit de « KCLICK-KLACK ». (x1)**
5. Le moteur émettra un bruit de « CLIC-CLIC » lorsqu'il aura terminé (x1).

À partir du bouton du moteur :



Procédure:

1. Utilisez un outil à pointe fine pour appuyer sur le bouton du moteur pendant cinq secondes (5'').
2. Le moteur émettra deux sons « CLIC-CLIC » (x2).



www.eurotronic-europe.com

C/Pica d'Estats, 108-118 Poligono Industrial Sant Isidre 08272
Sant Fruitós de Bages (Barcelone) ESPAGNE

pedidos@eurotronic-europe.com
Tél. : +34 932 420 108